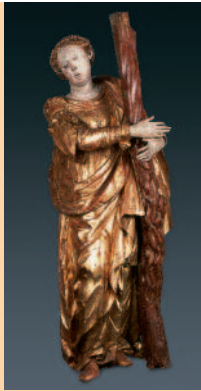
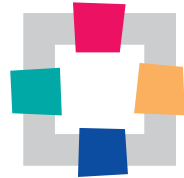


Wie wäre es mit einem Besuch
im Diözesanmuseum?



Das Diözesanmuseum als außerschulischer Lernort für alle Schultypen bietet neben den Überblicksführungen auch lehrplanorientierte (v. a. Religion, Geschichte, Kunst, Deutsch, Latein) und fächerübergreifende Themenführungen für Kinder, Jugendliche und junge Erwachsene.

Die Führungen können nach Absprache mit anschließendem Kreativteil gebucht werden, um das erfahrene Wissen zu vertiefen.
Gerne bieten wir Ihnen auf Anfrage auch Führungen zu Ihrem Wunschthema an.



Diözesanmuseum St. Afra Augsburg

Kornhausgasse 3-5
86152 Augsburg

Telefon 08 21/3166-88 33
Telefax 08 21/3166-88 39
museum.st.afra@bistum-augsburg.de
www.museum-st-afra.de

Öffnungszeiten

Dienstag – Samstag 10–17 Uhr
Sonntag 12–18 Uhr

Führungen

Für Schulklassen
Führungen ohne Kreativteil € 42,00
Führungen mit Kreativteil € 55,00
Führungen Museum und Dom auf
Anfrage

Straßenbahn, Linie 2
Haltestelle: Stadt-
werke/Hoher Weg
oder Mozarthaus



www.grafik-brandner.de



Diözesanmuseum St. Afra Augsburg

Museumspädagogische Angebote

Schatzsuche

Wir suchen Schätze, die Menschen heilig waren, und entdecken Wertvolles für uns.



Engel

Himmlische Boten begleiten uns auf unserem irdischen Weg. Wir spüren ihnen nach.

Altar

Warum hat jede Kirche einen Altar? Im Museum entdecken wir unterschiedliche Altarformen und bauen einen eigenen Altar.

Namenspatrone

Die Wurzeln unserer Namen sind Anlass, Namenspatrone und besonders die Namensgeberin des Domes, Maria, kennen zu lernen.

Bistumsheilige

Wir begegnen den Lebensspuren und der Verehrung von Ulrich, Afra und Simpert

5.–10. Klasse (alle Schultypen) und Firmgruppen

Bronzeportal

Was macht der Löwe auf dem Bronzeportal?
Wir versuchen, die Bedeutung der rätselhaften Figuren zu entschlüsseln.

Heiligenverehrung und Reliquien

Reliquien gehören zum Schatz jeder katholischen Kirche. Welche Heiligen wurden verehrt und was können wir heute von ihnen lernen?

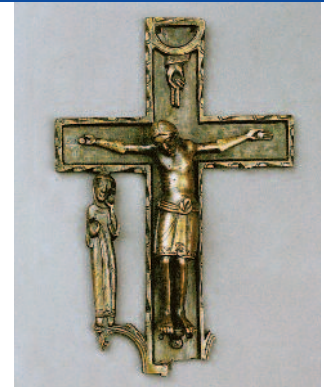


Liturgische Geräte

Kelche, Hostienschalen und Monstranzen – was ist ihre Funktion im Gottesdienst? Ein Rundgang führt uns zu den zahlreichen liturgischen Geräten.

Kreuz

Das Kreuz zählt zu den wichtigsten christlichen Symbolen. Künstler stellen den gekreuzigten Christus ganz unterschiedlich dar. Was ver raten die Darstellungen über den Glauben?



Oberstufe



Domkreuzgang

Die Gedenksteine des Domkreuzganges mit ihren lateinischen Inschriften erinnern an Domherren und andere Stifter. Sie ermöglichen einen Überblick über Epochen und Darstellungsformen.

Fenster zur Vergangenheit

Das archäologische Fenster im Diözesanmuseum ermöglicht einen spannenden Einblick in die frühe Geschichte des Domes.

Pilger

Warum gehen Menschen seit Jahrhunderten auf Pilgerreise? Bei diesem Rundgang werden Motivation und Ziele des Pilgers anhand von Objekten erklärt.



Epochen

Im Museum werden unterschiedliche Stilepochen, sich verändernde Techniken und Darstellungsweisen anschaulich dargelegt.